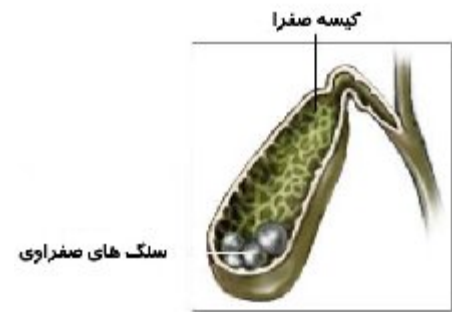


التهاب کیسه صفرا باعث درد و حساسیت در قسمت فوقانی راست شکم شده، درد ممکن است به وسط جناغ یا شانه‌ی راست انتشار یابد و موجب تهوع و استفراغ شود. در بعضی از افراد پوست و سفیدی چشم زرد شده و با خارش همراه است، شایعترین علت آن وجود سنگهای صفراوی است.



به برداشتن کیسه صفرا **کله سیستکتومی** گویند که ممکن است جراحی به روش برش شکمی و یا از طریق لاپاراسکوپی انجام شود.

روش برش شکمی:

در این روش کیسه صفرا را از طریق برش زیر دنده‌های سمت راست برمی‌دارند. در برخی از بیماران حین عمل در محل برش جراحی لوله‌ای جهت تخلیه‌ی ترشحات و لوله‌ی معده گذاشته می‌شود. که معمولاً پس از **۲۴** ساعت این لوله‌ها برداشته می‌شوند.

آموزش قبل از عمل:

در تاریخ تعیین شده جهت بستری شدن به پذیرش بیمارستان مراجعه نمایید.

❖ آزمایشات قبلی و عکسهای موجود را همراه خود بیاورید.

❖ در بدو بستری برای شما آزمایشات و تستهای تشخیصی و مشاوره‌های پزشکی مورد نیاز انجام خواهد شد.

❖ اگر شما مبتلا به بیماری خاصی هستید و یا دارویی مصرف می‌کنید و یا به دارو یا ماده‌ی خاصی حساسیت دارید، حتماً به پزشک معالج و پزشک بیهوشی خود اطلاع دهید، زیرا ممکن است قبل از عمل به دارو یا مراقبت خاصی نیاز داشته باشید.

❖ اگر آسپرین مصرف می‌کنید، از **۷** الی **۱۰** روز قبل از عمل آنرا قطع کنید.

❖ **۸** الی **۱۰** ساعت قبل از عمل ناشتا بمانید.

❖ چون جراحی کیسه صفرا روی قسمتهای فوقانی شکم انجام می‌شود. موهای ناحیه‌ی زیرسینه تا بالای زانوها را تراشیده و شب قبل از عمل دوش بگیرید، تا آلودگی ناحیه‌ی عمل به حداقل برسد.



❖ کلیه‌ی زیور آلات و لوازم فلزی، گل‌سر، سنجاق، اندام مصنوعی (لنز، دندان مصنوعی و غیره) را از خود جدا کنید.

❖ در روز عمل به طور کامل معاینه شده و علائم حیاتی شما (نبض، فشارخون، تعداد تنفس و درجه حرارت) کنترل می‌شود.

❖ در صورت لزوم سرم برای شما آغاز می‌گردد.

❖ در حالیکه بر روی صندلی چرخدار یا برانکارد قرار دارید، به اتاق عمل منتقل خواهید شد.

آموزش پس از عمل:

❖ تا رسیدن به هوشیاری کامل نباید از راه دهان چیزی بخورید، مایعات و داروهای مورد نیاز از طریق داخل رگی برای شما تزریق می‌گردد. مایعات وریدی معمولاً **۲۴** الی **۴۸** ساعت پس از عمل قطع خواهد شد، مگر اینکه هنوز پزشک ادامه‌ی تجویز آنرا صلاح بداند.

❖ در صورت نداشتن تهوع حدوداً **۲۴** ساعت بعد از عمل می‌توانید مصرف مایعات خوراکی را با اجازه‌ی پرستار آغاز کنید. در صورت تحمل مایعات، سپس رژیم غذایی معمولی برای شما آغاز می‌گردد.

❖ لازم است بعد از عمل آموزشهایی که درباره‌ی تنفس عمیق و تغییر وضعیت بدن به شما داده شده انجام دهید. با رعایت این توصیه‌ها خطر بروز عفونت و روی هم خوابیدن ریه‌ها کاهش می‌یابد. دراز کشیدن به مدت طولانی روند بهبودی را کند می‌کند. در صورتیکه خودتان قادر نیستید جابه‌جا شوید، با کمک پرستار وضعیت خود را در تخت تغییر دهید.

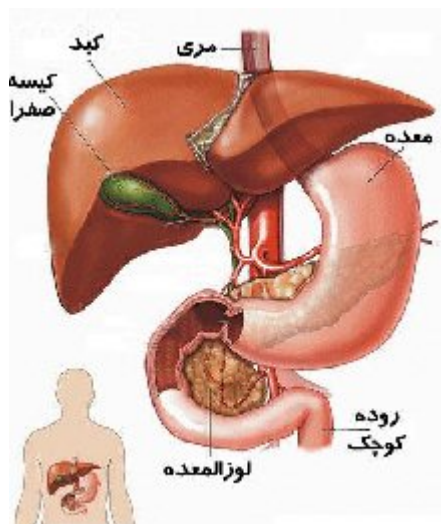
❖ هنگام سرفه‌های شدید برای پیشگیری از بروز درد روی ناحیه‌ی عمل خود را با دست نگه‌داشته، سپس سرفه کنید.

❖ وقتی به شما اجازه داده شد بستر را ترک کنید، ابتدا مدتی بر لبه‌ی تخت نشسته و در صورتی که سرگیجه نداشتید با کمک پرستار تخت خود را ترک نمایید.



دانشگاه علوم پزشکی تهران

بیمارستان امام حسین (ع) بيجار



IHH-PE-PA-03

برداشتن کیسه صفرا

واحد آموزش به بیمار و سلامت همگانی

شماره تلفن: ۰۸۷۳۸۲۳۶۰۶۸

آدرس وب سایت بیمارستان:

<https://muk.ac.ir/Page?pagelid=۲۳>

✱ اگر تب بالای ۳۸/۳ بیشتر از ۲ روز متوالی داشتید به جراح خود اطلاع دهید.



✱ اگر روزی ۲ الی ۳ بار دفع مدفوع شل داشتید، اشکالی ندارد. دفعات اجابت مزاج پس از چند هفته تا چند ماه کم می شود.

✱ با مصرف آنتی بیوتیکهای تجویزی که معمولاً خوراکی می باشند دوره ی درمان شما در منزل کامل می شود، لازم است آنرا سر وقت مصرف کنید.

✱ مسکن ها را طبق دستور پزشک مصرف نمایید و در صورت برطرف نشدن درد به پزشک خود مراجعه کنید.

پیگیری درمان:

☆ ۷ الی ۱۰ روز بعد از عمل به درمانگاه جراحی مراجعه نمایید در این تاریخ بخیه های شما با نظر پزشک کشیده خواهد شد.

☆ در صورت داشتن نمونه ی پاتولوژی، پس از دریافت جواب آنرا به پزشک خود نشان دهید.

✱ پانسمان ناحیه ی عمل تا ۲۴ ساعت باقی می ماند.

✱ روز دوم بعد از عمل پانسمان برداشته شده و می توانید دوش سرپایی بگیرید، بعد از استحمام روی زخم را خشک و تمیز نگهداری کنید.

آموزش پس از ترخیص:

فعالیت:

✓ فعالیت خود را می توانید ابتدا با فعالیت سبک مثل قدم زدن شروع کرده و در صورت تحمل آنرا افزایش دهید.

✓ حداقل ۱۶ الی ۸ هفته بعد از عمل از برداشتن اجسام سنگین تر از ۴/۵ کیلوگرم خودداری کنید، سپس در مورد شروع برداشتن اجسام سنگین و انجام کارهای سخت با پزشک خود مشورت نمایید.

رژیم غذایی:

◆ از رژیم غذایی معمولی استفاده کنید. غذاهای نفاخ (خیار، کاهو، کلم، ترب، لوبیا و ...) و پرچرب استفاده نکنید.

◆ از مواد غذایی کم چرب و سرشار از پروتئین و کربوهیدرات استفاده نمایید.

◆ بعد از گذشت ۳ الی ۴ هفته می توانید محدودیت چربی را از رژیم غذایی خود حذف کنید.

نکات قابل توجه:

✱ در صورت داشتن علائم زیر: زردی، ادرار تیره، مدفوع بی رنگ، خارش، خون مردگی یا علائم التهاب و عفونت مثل: تب، تهوع و استفراغ، کاهش اشتها، قرمزی، تورم، سخت شدن محل زخم، نرشحات زرد و بدبو و حساسیت و درد اطراف زخم جراحی به پزشک خود مراجعه نمایید.